



TEXAS A&M
AGRILIFE
EXTENSION

S. McBride, R. French,
G. Schuster và K. Ong

Hướng Dẫn Phòng Bệnh Ở Cam Quýt

*Hướng Dẫn Nhận Dạng
Nhanh Các Loại Bệnh Đang
Phổ Biến ở Cam Quýt Trong
Tiểu Bang Texas*

Hướng Dẫn Xác Định Nhanh Các Loại Bệnh Đang Phổ Biến ở Cam Quýt Tại Tiểu Bang Texas giúp những Người Làm Vườn, những người quan tâm đến cam quýt, và các chủ nhà nhanh chóng xác định những chứng bệnh có thể gây thiệt hại cho cam quýt. Hướng dẫn này gồm có một bộ các flash card minh họa những triệu chứng chung của các bệnh khác nhau. Việc sớm phát hiện các tác nhân gây bệnh giúp kiểm soát các vấn đề về bệnh thành công hơn.

Thông tin này được lập một phần nhờ sự tài trợ của Ban Các Nhà Sản Xuất Cam Quýt Texas (Texas Citrus Producers Board) và Chương Trình Ứng Phó Sức Khỏe Cam Quýt USDA (USDA-Citrus Health Response Program).

Liên hệ:

Texas A&M AgriLife Extension Service
AgriLifeExtension.tamu.edu

Texas Department of Agriculture
www.agr.state.tx.us

Texas Plant Disease Diagnostic Lab
plantclinic.tamu.edu

Các chương trình giáo dục của Texas A&M AgriLife Extension Service được dành cho tất cả mọi người không phân biệt chủng tộc, màu da, giới tính, khuyết tật, tôn giáo, tuổi tác, hay nguồn gốc quốc gia.

Bệnh Vàng Lá Gân Xanh Ở Cam Quýt



Bệnh Vàng Lá Gân Xanh Ở Cam Quýt

Định nghĩa

Bệnh vàng lá gân xanh ở cam quýt (Huanglongbing) là bệnh do vi khuẩn có thể làm giảm sản lượng trái cây đáng kể và giết chết cây. Đây là một trong những bệnh nghiêm trọng nhất ở cam quýt trên thế giới. Bệnh được xác định lần đầu tại Florida vào năm 2005 và kể từ đó đã được báo cáo ghi nhận ở Georgia, South Carolina, và Louisiana.

Triệu chứng

Lá: Lá có vẻ có các vết đốm mốc và ngả vàng. Lá cũng có thể trông có vẻ hẹp và chụm lại với nhau. Các triệu chứng ban đầu có thể xuất hiện trên một chồi duy nhất.

Cành con và nhánh: Có thể xuất hiện hiện tượng chết từ ngọn, dẫn đến không có lá ở cành con hoặc nhánh.

Trái: Trái nhỏ hơn và không đều. Có thể xuất hiện hiện tượng mất màu nâu-cam trên mô nơi trái dính vào cây.

Côn trùng truyền bệnh: Ve Sâu Psin Cam Quýt Châu Á (Asian Citrus Psyllid) là loài có kích thước nhỏ, khoảng 2-4mm. Chúng bám ở vị trí góc 45°. Nhộng thường có màu vàng và tiết ra một chất sáp khi ăn cây.

Hiện nay KHÔNG có báo cáo về bệnh này ở Texas. Nếu quý vị nghi ngờ mình có thể gặp phải vấn đề này, hãy liên hệ Sở Nông Nghiệp Texas (800-835-5832) hoặc Texas A&M AgriLife Extension Service để được hỗ trợ. Việc sớm phát hiện bệnh vàng lá gân xanh ở cam quýt sẽ giúp giảm thiệt hại do tác nhân gây bệnh này.

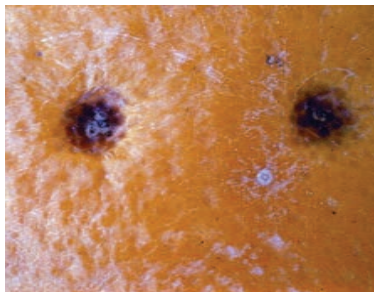
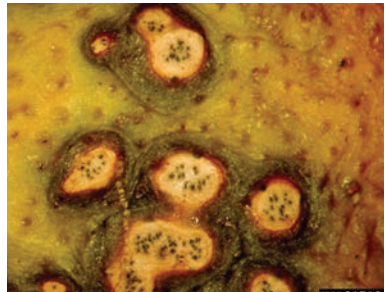
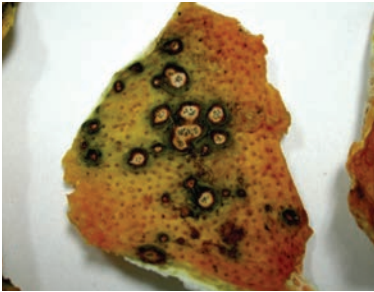
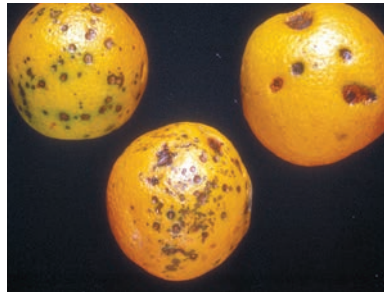
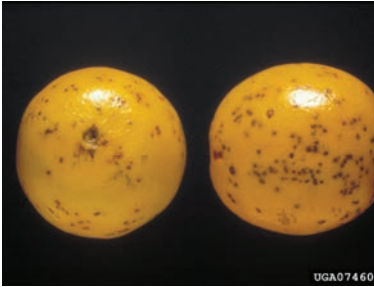
Nguồn lấy ảnh

Jeffrey W. Lotz, Sở Nông Nghiệp và Dịch Vụ Người Tiêu Dùng Florida (Florida Department of Agriculture and Consumer Services), Bugwood.org

Sheila McBride, Texas A&M AgriLife Extension Service

Ron French, Texas A&M AgriLife Extension Service

Bệnh Đốm Đen Ở Cam Quýt



Bệnh Đốm Đen Ở Cam Quýt

Định nghĩa

Nấm *Guignardia citricarpa* (Biến thể: *Phyllosticta citricarpa*) gây ra bệnh đốm đen ở cam quýt. Bệnh do nấm này gây ra các tổn thương chết hoại màu đen ở trái cây. Khi bị bệnh nặng, trái cây rụng sớm và giảm sản lượng.

Triệu chứng

Trái: Tổn thương bên ngoài xuất hiện ở vỏ trái. Nó thường bắt đầu ở dạng các đốm nhỏ màu cam hoặc đỏ có viền đen và cuối cùng chuyển thành màu nâu hoặc đen. Bệnh này phát triển ở điều kiện thời tiết ẩm và ẩm ướt. Tất cả các loài cam quýt phần nào đều dễ bị nhiễm bệnh này. Cam Sweet Valencia, chanh, quýt, và bưởi thường bị nhiễm bệnh nhất.

Mặc dù bệnh này được phát hiện ở Florida vào tháng 3, 2010, hiện nay KHÔNG có báo cáo về bệnh này ở Texas. Nếu quý vị nghi ngờ mình có thể gặp phải vấn đề này, hãy liên hệ Sở Nông Nghiệp Texas (800-835-5832) hoặc Texas A&M AgriLife Extension Service để được hỗ trợ. Việc sớm phát hiện bệnh đốm đen ở cam quýt sẽ giúp giảm thiệt hại do tác nhân gây bệnh này.

Nguồn lấy ảnh

P. Barkley, Viện Nghiên Cứu Sinh Hóa (Biological and Chemical Research Institute), Bugwood.org

Ban Lưu Trữ Ngành Cây Trồng (Division of Plant Industry Archive), Sở Nông Nghiệp và Dịch Vụ Người Tiêu Dùng Florida (Florida Department of Agriculture and Consumer Services), Bugwood.org

Cesar Calderon, USDA APHIS PPQ, Bugwood.org

Bệnh Thối Mực Ở Cam Quýt



Bệnh Thối Mực Ở Cam Quýt

Định nghĩa

Vi khuẩn *Xanthomonas axonopodis* pv. *citri* gây ra bệnh thối mực ở cam quýt. Bệnh do vi khuẩn này khiến cho lá và trái rụng sớm, cành non chết từ ngọn, giảm năng suất chung, và trái bị hỏng.

Triệu chứng

Lá: Bệnh bắt đầu ở dạng các tổn thương nhỏ giống như các bong nước. Bệnh tiến triển thành các tổn thương nhô cao do chết hoại dễ nhận biết, thường có một quầng màu vàng.

Thân và cành con: Phần bị bệnh có thể có dấu hiệu bị lở hoặc sần. Nó thường bị bao bọc bởi viền bong nước.

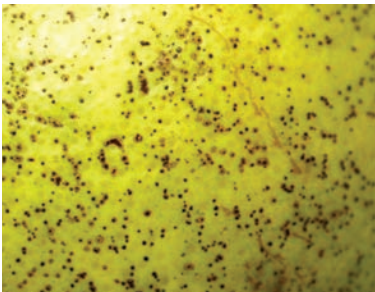
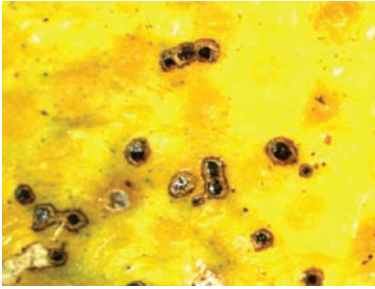
Trái: Có các tổn thương màu nâu đậm đến đen, nhô cao. Thường có quầng màu vàng.

Hiện nay KHÔNG có báo cáo về bệnh này ở Texas. Nếu quý vị nghi ngờ mình có thể gặp phải vấn đề này, hãy liên hệ Sở Nông Nghiệp Texas (800-835-5832) hoặc Texas A&M AgriLife Extension Service để được hỗ trợ. Việc sớm phát hiện bệnh thối mực ở cam quýt sẽ giúp giảm thiệt hại do tác nhân gây bệnh này.

Nguồn lấy ảnh

Timothy Schubert, Sở Nông Nghiệp và Dịch Vụ Người Tiêu Dùng Florida (Florida Department of Agriculture and Consumer Services), Bugwood.org
Sheila McBride, Texas A&M AgriLife Extension Service

Bệnh Melanose



Bệnh Melanose

Định nghĩa

Nấm *Diaporthe citri* gây ra bệnh này. Bệnh Melanose chủ yếu xuất hiện ở bưởi.

Triệu chứng

Lá: Các tổn thương bắt đầu dưới dạng các vết lõm nhỏ, đậm màu, hình tròn, có viền vàng. Khi bệnh tiến triển, các đốm này nhô cao và chuyển sang màu nâu đậm. Lá chuyển sang màu vàng và rụng sớm.

Trái: Các đốm này ban đầu là các đốm nhỏ, có màu nâu nhạt, và trũng. Khi bệnh tiến triển, các đốm này nhô cao và chuyển sang màu đậm. Các đốm ở gần nhau có thể kết hợp tạo thành một bề mặt thô ráp không đều hoặc thô ráp. Tổn thương thường chỉ ở bên ngoài đối với trái. Thường có thể thấy các tổn thương ở các cành con đang chết.

Bệnh này xuất hiện ở Texas và nghiêm trọng hơn ở các khu vườn già cỗi. Bệnh có thể trở nên nghiêm trọng sau các giai đoạn có mưa vào mùa xuân và tỏ ra nặng hơn sau thời gian lạnh giá.

Nguồn lấy ảnh

Cesar Calderon, USDA APHIS PPQ, Bugwood.org

Bệnh Vẩy Ở Cam Ngọt



Bệnh Vảy Ở Cam Ngọt

Định nghĩa

Nấm *Elsinoe australis* gây ra bệnh vảy ở cam ngọt (SOS). Bệnh này có thể dẫn đến tổn thương đáng kể đối với cam ngọt, quýt, và quýt lai. Bệnh này có thể bị nhầm với Bệnh Vảy Ở Cam Quýt (Citrus Scab), xuất hiện ở Texas và không ảnh hưởng đến cam ngọt.

Triệu chứng

Trái: Các tổn thương có vẻ như bần và bướu trên trái. Chúng thường có màu vàng nhạt hoặc xám. Các tổn thương thường không xuất hiện trên lá hoặc cành con. Tổn thương do bệnh SOS thường xuất hiện trên bề mặt và không ảnh hưởng đến chất lượng trái bên trong. Tuy nhiên, trái bị bệnh có xu hướng rụng sớm. Tác nhân gây bệnh này đòi hỏi phải có hơi ẩm để sản sinh bào tử và phát triển bệnh. Tưới nước sẽ làm phát tán các bào tử nấm. Trường hợp lây bệnh ở khoảng cách xa được cho là do những người vận chuyển trái cây bị nhiễm bệnh gây ra.

Bệnh này được phát hiện lần đầu ở Texas vào cuối tháng 7, 2010. Tháng sau đó, bệnh xuất hiện ở Louisiana. Nếu quý vị nghi ngờ mình có thể gặp phải vấn đề này, hãy liên hệ Sở Nông Nghiệp Texas (800-835-5832) hoặc Texas A&M AgriLife Extension Service để được hỗ trợ.

Nguồn lấy ảnh

Ban Lưu Trữ Ngành Cây Trồng (Division of Plant Industry Archive), Sở Nông Nghiệp và Dịch Vụ Người Tiêu Dùng Florida (Florida Department of Agriculture and Consumer Services), Bugwood.org